



# Λαϊκή Επενδυτική Λίμιτεδ

*Ενημερωτική συνάντηση με επενδυτές και αναλυτές*

Λευκωσία, 20 Οκτωβρίου 2003



# Λαϊκή Επενδυτική Λίμιτεδ

*Το Όραμα μας*



“Να ξεχωρίζουμε ανάμεσα στις εταιρείες

του κλάδου μας ως

οι κορυφαίοι δημιουργοί αξίας

για τους πελάτες, μετόχους και το προσωπικό μας

διακρινόμενοι από

***επαγγελματισμό, ακεραιότητα και πρωτοτυπία”***

# Λαϊκή Επενδυτική Λίμιτεδ

## Δομή Παρουσίασης



- ⌘ Σύντομο Ιστορικό
- ⌘ Διοικητικό Συμβούλιο
- ⌘ Οργανόγραμμα Ομίλου Λαϊκής Επενδυτικής
- ⌘ Μετοχολόγιο Λαϊκής Επενδυτικής
- ⌘ Συμπεριφορά Μετοχής Λαϊκής Επενδυτικής στο Χ.Α.Κ. 2003
- ⌘ Συνοπτικά Οικονομικά Αποτελέσματα
- ⌘ Χρηματοπιστηριακές Υπηρεσίες
- ⌘ Υπηρεσίες Διαχείρισης Κεφαλαίων
- ⌘ Τομέας Investment Banking
- ⌘ Τμήμα Έρευνας και Ανάλυσης
- ⌘ Απαραίτητα Στοιχεία Επιτυχίας
- ⌘ Μακροπρόθεσμες εξελίξεις
- ⌘ Στρατηγική
- ⌘ Ερωτήσεις

# Λαϊκή Επενδυτική Λίμιτεδ

## *Σύντομο Ιστορικό*



- ⌘ Ιδρύθηκε το 1989
- ⌘ θυγατρική της Λαϊκής Τράπεζας
- ⌘ Μέλος του ΧΑΚ το 1996
- ⌘ Το 2000 μετατράπηκε σε δημόσια εταιρεία και οι τίτλοι της εισήχθησαν στο ΧΑΚ
- ⌘ Το Μάιο του 2003 παίρνει άδεια Κ.Ε.Π.Ε.Υ.

# Λαϊκή Επενδυτική Λίμιτεδ

## Διοικητικό Συμβούλιο



### ⌘ Σύσταση

- ☑ Χρίστος Παύλου – Πρόεδρος
- ☑ Μάριος Λανίτης
- ☑ Μιχάλης Ερωτόκριτος
- ☑ Νεοκλής Λυσάνδρου
- ☑ Μιχάλης Λούης
- ☑ Μιχαλάκης Χατζήκυριακος
- ☑ Κωνσταντίνος Μιτσιδης
- ☑ Χρίστος Παπαέλληνας
- ☑ Ανδρέας Αντωνιάδης
- ☑ Στέλιος Χατζηϊωσήφ - Γραμματέας

### ⌘ Εφαρμόζει τον Κώδικα Εταιρικής Διακυβέρνησης

- ☑ Επιτροπή Ελέγχου
- ☑ Επιτροπή Διορισμών
- ☑ Επιτροπή Αμοιβών

# Λαϊκή Επενδυτική Λίμιτεδ

## Οργανωτική δομή



⌘ Η δομή της Λαϊκής Επενδυτικής αποτελεί συνάρτηση της ανάγκης για:

☒ Ευελιξία και ταχύτητα στη λήψη αποφάσεων

☒ Εξειδίκευση στους διάφορους τομείς

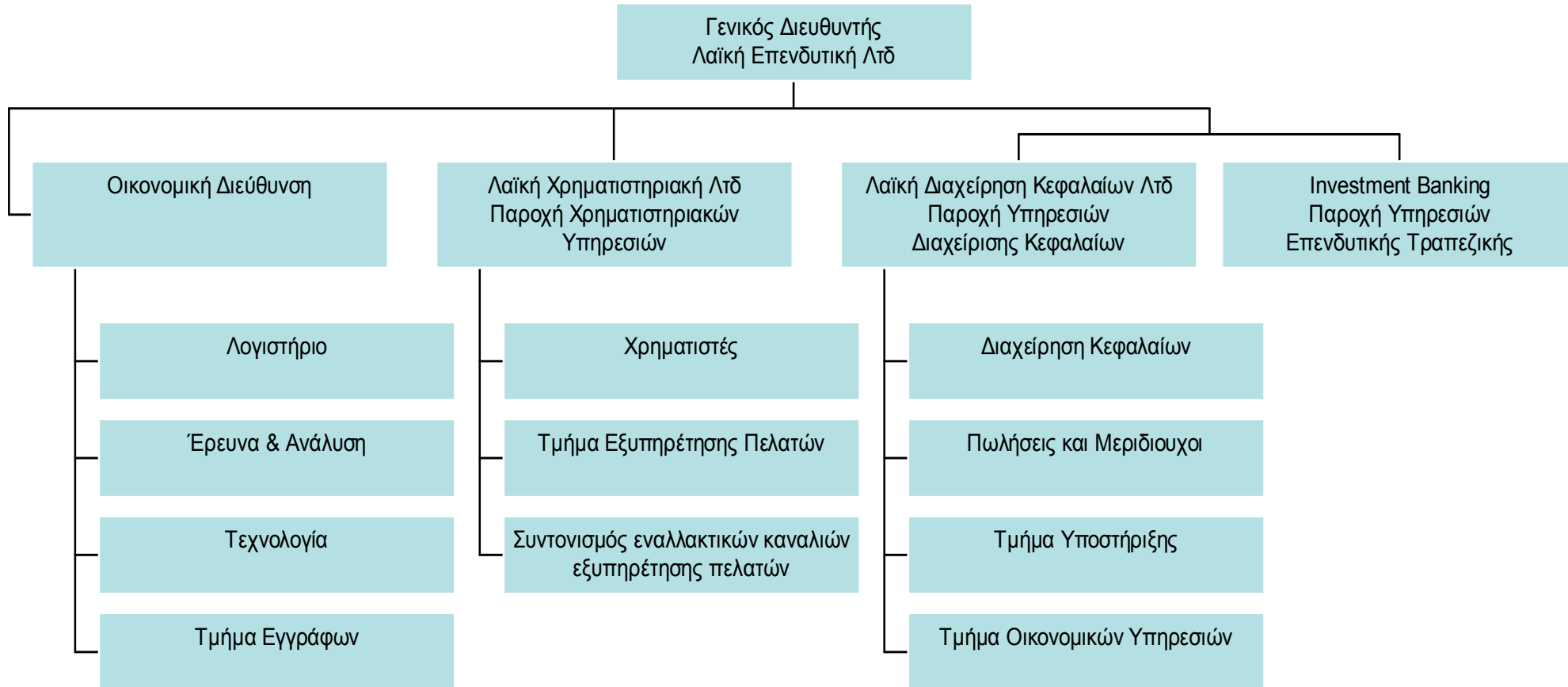
☒ Ύπαρξη στεγανών (chinese walls)

☒ Καλύτερη εξυπηρέτηση

⌘ Είναι σχεδιασμένη πάνω στις βάσεις σύγχρονων τραπεζών επενδύσεων (Investment Banks)

# Λαϊκή Επενδυτική Λίμιτεδ

## Οργανόγραμμα Ομίλου



# Λαϊκή Επενδυτική Λίμιτεδ

## Μετοχολόγιο



⌘ Πέραν των 16 χιλιάδων επενδυτών/μετόχων

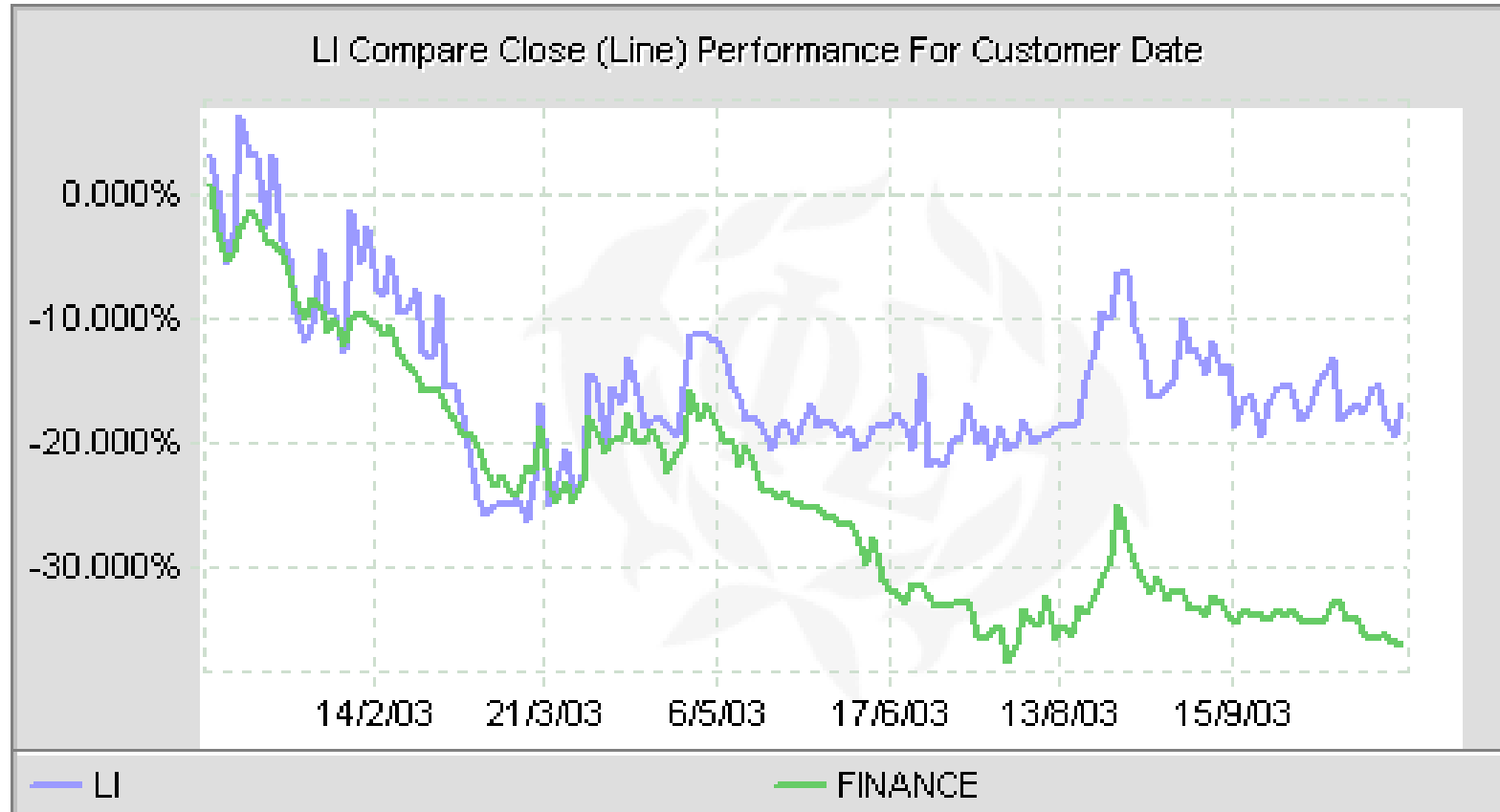
⌘ Κύριοι μέτοχοι

☒ Λαϊκή Κυπριακή Τράπεζα Λίμιτεδ – 59,76%

☒ CLR Financial Services Limited – 10,0%

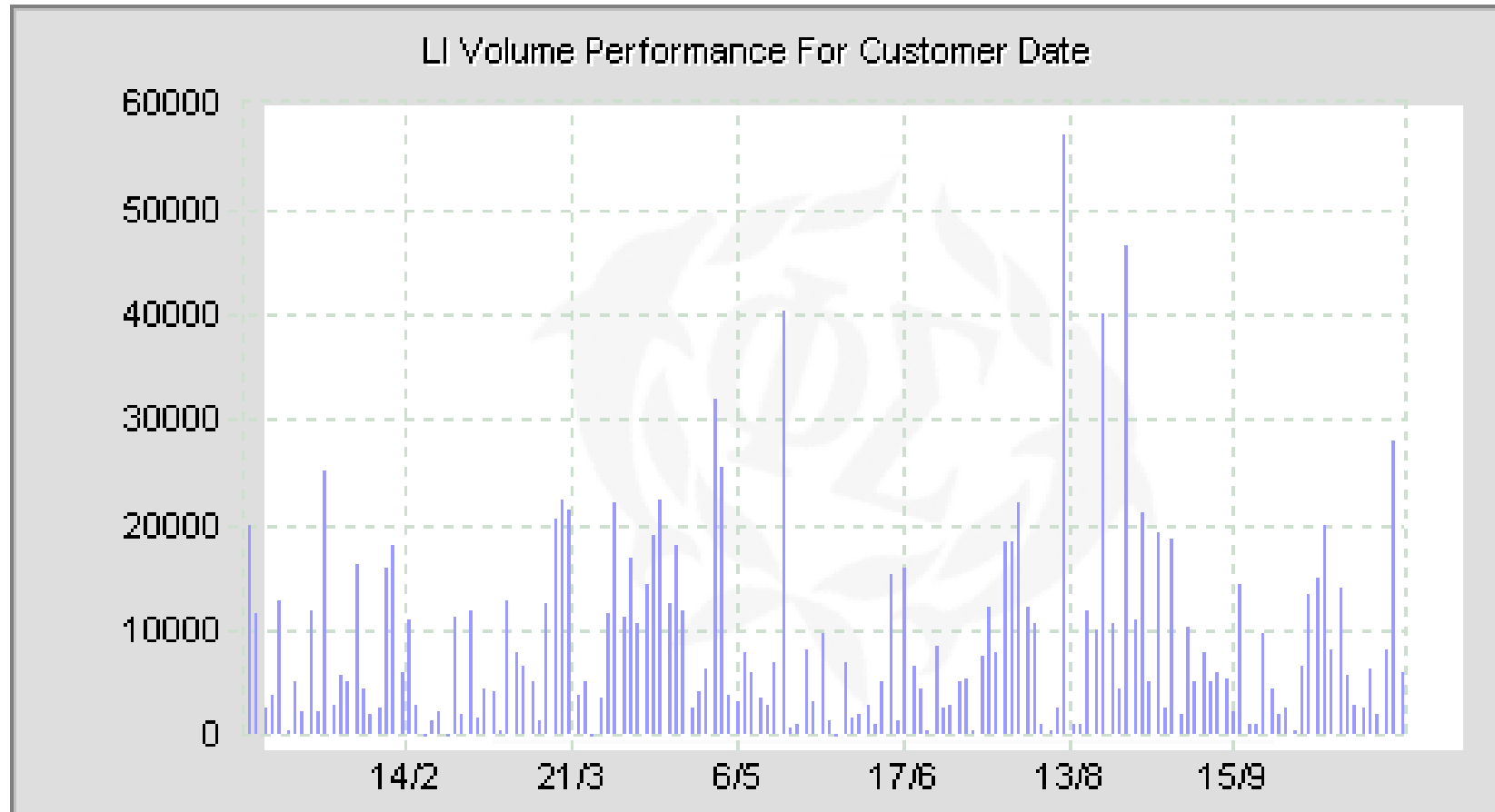
# Λαϊκή Επενδυτική Λίμιτεδ

Συμπεριφορά μετοχής στο Χ.Α.Κ. 2003 (I)



# Λαϊκή Επενδυτική Λίμιτεδ

## Συμπεριφορά μετοχής στο Χ.Α.Κ. 2003 (II)



# Λαϊκή Επενδυτική Λίμιτεδ

## Οικονομικά Αποτελέσματα – Επιλεγμένα στοιχεία



	30/06/2003 Μη εξελεγμένα £	31/12/2002 Εξελεγμένα £	31/12/2001 Εξελεγμένα £	31/12/2000 Εξελεγμένα £
Στοιχεία μη τρεχούμενου ενεργητικού	10.375.360	7.879.942	8.000.464	7.336.869
Στοιχεία τρεχούμενου ενεργητικού	9.117.654	10.047.650	12.929.441	25.477.781
Μετρητά	5.017.361	7.484.691	8.818.065	8.272.046
Ίδια Κεφάλαια	23.281.362	24.067.993	28.300.712	39.535.967
Δανεισμός	0	0	0	0

# Λαϊκή Επενδυτική Λίμιτεδ

## *Χρηματοπιστηριακές Υπηρεσίες*



# Λαϊκή Χρηματιστηριακή Λίμιτεδ

## Στοιχεία Εταιρείας



- ⌘ Πλήρως εξηρτημένη εταιρεία της Λαϊκής Επενδυτικής Λίμιτεδ
- ⌘ Μέλος του Χ.Α.Κ.
- ⌘ Άδεια Κ.Ε.Π.Ε.Υ. από το Μάϊο του 2003
- ⌘ Ένα από τα μεγαλύτερα Χρηματιστηριακά Γραφεία στην Κύπρο

# Λαϊκή Χρηματιστηριακή Λίμιτεδ

## Χρηματιστηριακές Υπηρεσίες - Κύπρος



- ⌘ Λογαριασμοί Διαπραγμάτευσης
- ⌘ Λογαριασμοί Διαπραγμάτευσης με Φύλαξη Αξιών
- ⌘ Χρηματιστηριακές Συναλλαγές μέσω του Διαδικτύου
  - 📄 [www.laiki.com/trading/](http://www.laiki.com/trading/)
- ⌘ Προσωπική Εξυπηρέτηση από Χρηματιστές / Σύμβουλους Επενδύσεων
- ⌘ Άμεση Ενημέρωση Πελατών για τις πράξεις τους

# Λαϊκή Χρηματιστηριακή Λίμιτεδ

## Χρηματοοικονομικά Προϊόντα



### ⌘ Υπηρεσία Προϊόντων Σταθερού Εισοδήματος

☑ ΠΡΩΤΟΓΕΝΗΣ ΑΓΟΡΑ

☑ ΔΕΥΤΕΡΟΓΕΝΗΣ ΑΓΟΡΑ

### ⌘ Δημόσιες Εγγραφές

☑ ΠΡΩΤΟΓΕΝΗΣ ΑΓΟΡΑ

☑ ΔΕΥΤΕΡΟΓΕΝΗΣ ΑΓΟΡΑ

### ⌘ Άλλα Χρηματοοικονομικά Προϊόντα (π.χ., προϊόντα εγγυημένου αρχικού κεφαλαίου κ.ά.)

# Λαϊκή Χρηματιστηριακή Λίμιτεδ

*Διεθνείς Υπηρεσίες - Ελλάδα*



## ⌘ Αγοραπωλησίες:

- ☑ Μετοχικοί τίτλοι και ομόλογα (ΧΑΑ) – Μέσω Λαϊκή Άτταλος
- ☑ Υπηρεσία Παραγώνων (ΧΠΑ) – Μέσω Λαϊκή Άτταλος
- ☑ Αμοιβαία Κεφάλαια – Μέσω Λαϊκή ΑΕΔΑΚ

# Λαϊκή Χρηματιστηριακή Λίμιτεδ

## Διεθνείς Υπηρεσίες - Παγκόσμια



### ⌘ CIBC OPRENHEIMER

- ☒ Αμοιβαία Κεφάλαια
- ☒ Διαχείριση Χαρτοφυλακίου
- ☒ Χρηματιστηριακές Υπηρεσίες
- ☒ Χρηματοοικονομικά Προϊόντα

### ⌘ ΑΜΟΙΒΑΙΑ ΚΕΦΑΛΑΙΑ

- ☒ Invesco Asset Management Inc.
- ☒ HSBC Investment Management

### ⌘ ΕΠΕΝΔΥΣΕΙΣ ΕΓΓΥΗΜΕΝΟΥ ΑΡΧΙΚΟΥ ΚΕΦΑΛΑΙΟΥ

- ☒ HSBC Investment Management

# Λαϊκή Χρηματοπιστηριακή Λίμιτεδ

## Πελατολόγιο



- ⌘ Ιδιώτες
- ⌘ Εταιρείες
- ⌘ Ημικρατικοί οργανισμοί
- ⌘ Ταμεία προνοίας
- ⌘ Ταμεία συντάξεων
- ⌘ Ασφαλιστικές εταιρείες
- ⌘ Επενδυτικές εταιρείες

# Λαϊκή Χρηματοπιστηριακή Λίμιτεδ

## *Συγκριτικά Πλεονεκτήματα*



- ⌘ Έγκαιρη πληροφόρηση πελατών για τις συναλλαγές τους
- ⌘ Μηνιαία αποστολή καταστάσεων των λογαριασμών πελατών
- ⌘ Επαγγελματισμός
- ⌘ Αξιοπιστία
- ⌘ Αυστηρή τήρηση των κανονισμών και της νομοθεσίας που διέπει τη λειτουργία της εταιρείας
- ⌘ Εναλλακτικά κανάλια εξυπηρέτησης (Λαϊκή Τηλετράπεζα, e-trading, καταστήματα Λαϊκής Τράπεζας)

# Λαϊκή Επενδυτική Λίμιτεδ

*Υπηρεσίες Διαχείρισης Κεφαλαίων*



# Λαϊκή Διαχείριση Κεφαλαίων Λίμιτεδ

## Στοιχεία Εταιρείας



- ⌘ Πλήρως εξαρτημένη εταιρεία της Λαϊκής Επενδυτικής
- ⌘ Άδεια Κ.Ε.Π.Ε.Υ. από το Μάιο 2003
- ⌘ Ειδίκευση στη διαχείριση κεφαλαίων θεσμικών επενδυτών
- ⌘ Κεφάλαια υπό διαχείριση που ξεπερνούν τα £60 εκ.
- ⌘ Σε εξέλιξη αίτηση για άδεια λειτουργίας κυπριακών αμοιβαίων κεφαλαίων
- ⌘ Στόχος της εταιρείας η κάλυψη των κυριότερων κατηγοριών επενδύσεων τόσο στην Κύπρο όσο και στο εξωτερικό

# Λαϊκή Διαχείριση Κεφαλαίων Λίμιτεδ

*Υπηρεσίες Αναλυτικά*



- ⌘ Διαμόρφωση κατάλληλης επενδυτικής πολιτικής
- ⌘ Ορθολογιστική διάρθρωση χαρτοφυλακίου
- ⌘ Εκτέλεση ενδεδειγμένων χρηματιστηριακών συναλλαγών
- ⌘ Είσπραξη μερισμάτων και τόκων
- ⌘ Εκτέλεση εταιρικών πράξεων
- ⌘ Διατήρηση του χαρτοφυλακίου των πελατών σε εξειδικευμένο λογισμικό σύστημα
- ⌘ Ενημέρωση πελατών σε τακτά χρονικά διαστήματα

# Λαϊκή Διαχείριση Κεφαλαίων Λίμιτεδ

## Πελατολόγιο



- ⌘ Ταμεία προνοίας
- ⌘ Ταμεία συντάξεων
- ⌘ Επενδυτικές εταιρείες
- ⌘ Ασφαλιστικά ταμεία
- ⌘ Ιδιώτες (ελάχιστο ποσό £100K)

# Λαϊκή Διαχείριση Κεφαλαίων Λίμιτεδ

## *Συγκριτικά Πλεονεκτήματα*



- ⌘ Έμπειρη ομάδα διαχειριστών κεφαλαίων
- ⌘ Καλές ιστορικές αποδόσεις
- ⌘ Εξειδίκευση σε θεσμικά χαρτοφυλάκια
- ⌘ Πελατοκεντρική φιλοσοφία
- ⌘ Κάλυψη κυριοτέρων κατηγοριών επενδύσεων είτε μέσω της εταιρείας είτε μέσω συνεργατών
- ⌘ Μέρος ενός μεγάλου και αξιόπιστου Ομίλου

# Λαϊκή Επενδυτική Λίμιτεδ

*Τομέας Investment Banking*



# Investment Banking

## Παρεχόμενες Υπηρεσίες (I)



### ⌘ Διεύθυνση και αναδοχή νέων εκδόσεων:

- ☒ Πρωτογενής αγορά (IPOs)
- ☒ Δευτερογενής αγορά (Μετοχές, ΔΑΜ, Rights)
- ☒ Εταιρικά ομόλογα και άλλα αξιόγραφα
- ☒ Dual Listings στο Χ.Α.Α.

# Investment Banking

## Παρεχόμενες Υπηρεσίες (II)



- ⌘ Συμβουλευτικές υπηρεσίες για:
  - ☒ Συγχωνεύσεις και Εξαγορές Εταιρειών (M&A)
  - ☒ Εταιρικές αναδιοργανώσεις (Corporate Restructurings)
  - ☒ Χρηματοδότηση έργων (Project Finance)
  - ☒ Ιδιωτικοποιήσεις και μετοχοποιήσεις (privatisations and corporatisations)
  - ☒ Αποτιμήσεις εταιρειών
- ⌘ Σχεδιασμός και πώληση εξειδικευμένων χρηματοοικονομικών προϊόντων (π.χ., μετατρέψιμα και ανταλλάξιμα ομόλογα κ.α.)
- ⌘ Αξιολόγηση και χρηματοδότηση Επιχειρηματικών Συμμετοχών (Private Equity) μέσω Laiki-CLR Ventures Limited

# Investment Banking

## Πελατολόγιο



### ⌘ Εταιρείες

- ☑ Εισηγμένες

- ☑ Ιδιωτικές

### ⌘ Ημικρατικοί οργανισμοί

### ⌘ Ιδιώτες επενδυτές/μεγαλομέτοχοι εταιρειών

### ⌘ Αρχές Τοπικής Αυτοδιοίκησης

# Λαϊκή Επενδυτική Λίμιτεδ

Δημοσιοποιήσεις Εταιρειών 2000/2002



	<b>Αριθμός Εταιρειών όπου η ΛΕ ήταν Διευθυντής / Συνδιευθυντής Έκδοσης</b>	<b>Συνολικός αριθμός Δημόσιων Εταιρειών που εισήχθησαν στο Χ.Α.Κ.</b>	<b>%</b>
2000	12	42	28,6%
2001	5	27	18,5%
2002	4	10	40,0%

# Λαϊκή Επενδυτική Λίμιτεδ

## Εκδόσεις Ομολόγων 2001/2003



Εταιρείες για τις οποίες η ΛΕ ήταν Δ/ντής ή Συνδ/ντής της Έκδοσης	2003 Αντληθέντα κεφάλαια £	2002 Αντληθέντα κεφάλαια £	2001 Αντληθέντα κεφάλαια £
Λαϊκή Κυπριακή Τράπεζα Λίμιτεδ	65,0 εκ.	Δ/Υ	6,6 εκ.
Άλλες εταιρείες <i>Εισηγμένες και μη εισηγμένες</i>	12,0 εκ.	4,5 εκ.	2,7 εκ.

# Investment Banking

## *Συγκριτικά πλεονεκτήματα*



- ⌘ Έμπειρο προσωπικό με άρτια επαγγελματική και ακαδημαϊκή κατάρτιση
- ⌘ Σημαντικές εμπειρίες στο χώρο
- ⌘ Εξειδίκευση στους κυριότερους τομείς της οικονομίας
- ⌘ Εκτόπισμα Ομίλου Λαϊκής

# Λαϊκή Επενδυτική Λίμιτεδ

## *Τμήμα Έρευνας και Ανάλυσης*



# Έρευνα και Ανάλυση

## Αποστολή Τμήματος



Η παροχή έγκαιρης και ποιοτικής πληροφόρησης στους πελάτες με στόχο την ορθολογιστική λήψη και υποστήριξη (για εσωτερική χρήση) των επενδυτικών τους αποφάσεων.

# Έρευνα και Ανάλυση

## Παρεχόμενες Υπηρεσίες



- ⌘ Ανάλυση της χρηματιστηριακής αγοράς
- ⌘ Θεμελιώδης έρευνα και ανάλυση εταιρειών που είναι εισηγμένες στο Χρηματιστήριο Αξιών Κύπρου
- ⌘ Ανάλυση κλάδων της οικονομίας
- ⌘ Μικροοικονομική και μακροοικονομική ανάλυση του οικονομικού περιβάλλοντος
- ⌘ Τεχνική ανάλυση

# Έρευνα και Ανάλυση

## Εκδόσεις/Μελέτες



- ⌘ Ημερήσια ενημέρωση (Morning Update, Daily Note, Ραδιοφωνικό Δελτίο)
- ⌘ Τεχνική ανάλυση δεικτών και μετοχών (ανά δεκαπενθήμερο)
- ⌘ Οικονομικές εκθέσεις τομέων και εταιρειών
- ⌘ Μακροοικονομική ανασκόπηση
- ⌘ Άλλες εξειδικευμένες μελέτες

# Λαϊκή Επενδυτική Λίμιτεδ

## Απαραίτητα Στοιχεία Επιτυχίας



# Λαϊκή Επενδυτική Λίμιτεδ

*Καινοτομία*



- ⌘ Η Λαϊκή Επενδυτική έχει σχεδιάσει και εκδώσει για πελάτες της καινοτομία προϊόντα όπως:
  - ☒ Ανταλλάξιμο ομόλογο για Lanitis E.C. Holdings Limited
  - ☒ Αξιόγραφα Λαϊκής Κυπριακής Τράπεζας Λίμιτεδ
- ⌘ Και έχει δημιουργήσει εμφανταστες χρηματοοικονομικές δομές όπως:
  - ☒ Εξαγορά εταιρείας με earn-out structure
  - ☒ Έκδοση μετατρέψιμου ομολόγου από ιδιωτική εταιρεία υποψήφια για listing για εξαγορά άλλης ιδιωτικής εταιρείας

# Λαϊκή Επενδυτική Λίμιτεδ

## Πρόσβαση σε Συνέργιες



⌘ Η Λαϊκή Επενδυτική, σαν μέλος του Ομίλου Λαϊκής, έχει την υποστήριξη τόσο του Ομίλου Λαϊκής όσο και της HSBC απολαμβάνοντας τις ακόλουθες συνέργιες:

- ☑ Πρόσβαση σε εκπαιδευτικά προγράμματα της Λαϊκής Τράπεζας και της HSBC
- ☑ Πρόσβαση σε Έρευνες και Αναλύσεις της HSBC
- ☑ Πρόσβαση στην Τεχνολογία του Ομίλου Λαϊκής
- ☑ Πρόσβαση στο ανθρώπινο δυναμικό του Ομίλου Λαϊκής
- ☑ Πρόσβαση σε έγκαιρη και έγκυρη πληροφόρηση

# Λαϊκή Επενδυτική Λίμιτεδ

## Διαχείριση Γνώσης



- ⌘ Η Λαϊκή Επενδυτική Λίμιτεδ διαθέτει σύγχρονες βάσεις δεδομένων που τις παρέχουν πρόσβαση σε ειδήσεις και γνώση
- ⌘ Πρόσβαση σε τεχνογνωσία της HSBC και εξειδικευμένες γνώσεις
- ⌘ Διανομή της γνώσης στα διάφορα τμήματα από το τμήμα Έρευνας και Ανάλυσης

# Λαϊκή Επενδυτική Λίμιτεδ

## Κεφάλαια



⌘ Η Λαϊκή Επενδυτική διαθέτει τον υγιέστερο ισολογισμό στον τομέα της

- ☑ Χωρίς χρέος
- ☑ Με £23 εκ. ίδια κεφάλαια
- ☑ Με £5 εκ. σε μετρητά

# Λαϊκή Επενδυτική Λίμιτεδ

*Ανθρώπινο Δυναμικό*



⌘ Η Λαϊκή Επενδυτική διαθέτει έμπειρο και καταρτισμένο προσωπικό

☒ Μέλη του προσωπικού έχουν μετεκπαιδευτεί στην HSBC στο Ηνωμένο Βασίλειο και Ελλάδα

☒ Στελέχη επιλέγονται μέσα από αυστηρή διαδικασία

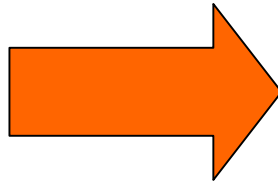
# Λαϊκή Επενδυτική Λίμιτεδ

## Μακροπρόθεσμες εξελίξεις



### Μάκρο-επίπεδο

- Παγκοσμιοποίηση
- Δημογραφικές αλλαγές
- Φιλελευθεροποίηση
- Είσοδος στην Ε.Ε.



### Μίκρο-επίπεδο

- Η αποδιαμεσολάβηση των Κεφαλαιαγορών (Disintermediation)
- Ζήτηση για Χρηματοοικονομικές Επενδύσεις
- Ανάγκη για καλύτερο χειρισμό του Κινδύνου (Risk Management)
- Εδραίωση της ανταγωνιστικής θέσης εταιρειών στους επί μέρους κλάδους τους (Consolidation)

# Λαϊκή Επενδυτική Λίμιτεδ

## Στρατηγική



- ⌘ Περαιτέρω ανάπτυξη του τομέα Investment Banking:
  - ☒ Εκδόσεις ομολόγων
  - ☒ Dual Listings στο Χ.Α.Α.
  - ☒ Συμβουλευτικές υπηρεσίες για δόμηση μεγάλων έργων
  - ☒ Συμβουλευτικές υπηρεσίες για αναδιάρθρωση κεφαλαιακής δομής εταιρειών (Συγχωνεύσεις και Εξαγορές, Ανακατανομή Κεφαλαιακής Βάσης, Μείωση Κόστους Κεφαλαίου κ.ά.)
- ⌘ Έμφαση στη συγκέντρωση και διαχείριση κεφαλαίων (Asset Gathering και Asset Management)
- ⌘ Ανάπτυξη του τομέα των αμοιβαίων κεφαλαίων και άλλων επενδυτικών επιλογών
- ⌘ Η αξιοποίηση των συνεργιών με τον Όμιλο Λαϊκής μέσω της τεχνολογίας και των εναλλακτικών καναλιών εξυπηρέτησης για μείωση των κοστών στο χρηματιστηριακό τομέα και αύξηση της αποτελεσματικότητας

# Λαϊκή Επενδυτική Λίμιτεδ

## *Ερωτήσεις*

